

カブトムシ相撲大会ルール

- ① 取り組み時間に遅れた場合は負けとします。
- ② 土俵入りをします。(土俵入り後、カブトムシに触ることができるのは行司だけです。)
- ③ 競技時間は、「はっけよ〜い のこった!」の音がかってから60秒間です。
- ④ 相手を角で弾き飛ばし土俵から落としたりひっくり返した場合は一本勝ちとします。
- ⑤ 前半の30秒間は④の一本勝ち以外で土俵から落ちたりしても競り合うまで何度でも仕切り直しをします。
- ⑥ 競技時間が終了して両者とも土俵上にいる場合は、土俵の中心部(エサ置き場)付近に頭部が近いカブトムシの勝ちとします。
- ⑦ 競技中、戦意喪失や飛んでいってしまったら負けとします。

※きわどい取り組みの勝敗又は、延長戦などの判断は行司任せとします。



1. 土俵の全体図



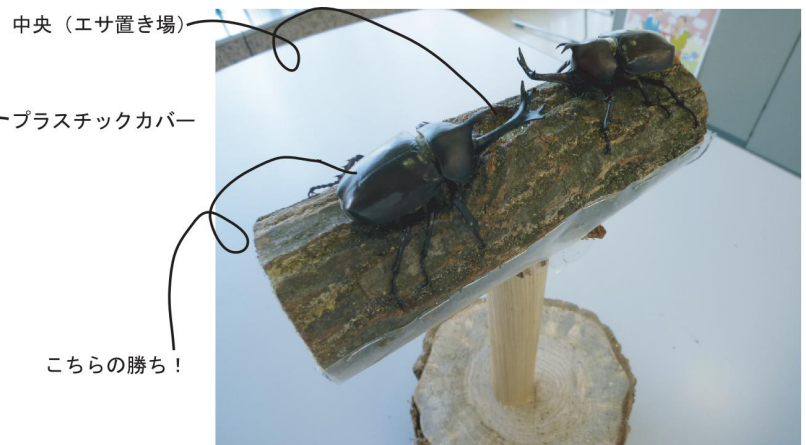
2. 競技イメージ



3. 相手を角ではじき飛ばしたり、土俵から押し出して落としたりしたら勝ち!



4. 土俵の下半分はツルツルしたプラスチックカバーが付いています。



5. 競技終了後、両者とも土俵上にいる場合は、土俵中央のエサ置き場に頭部が近い方が勝ち!